
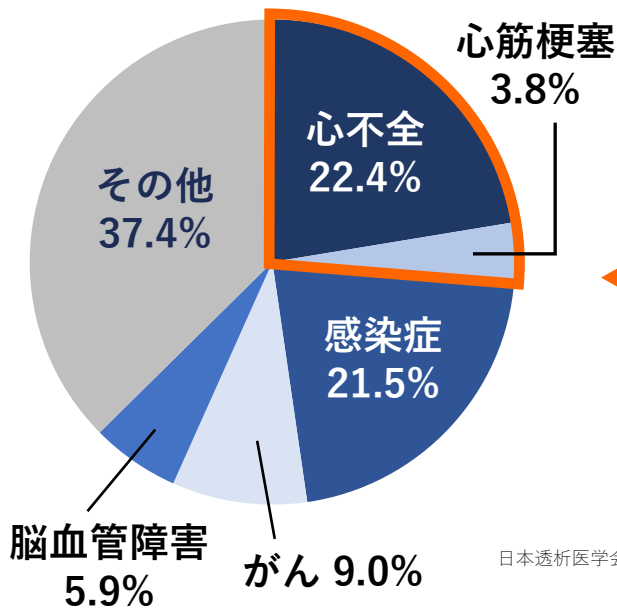


ご存知ですか？心臓のこと

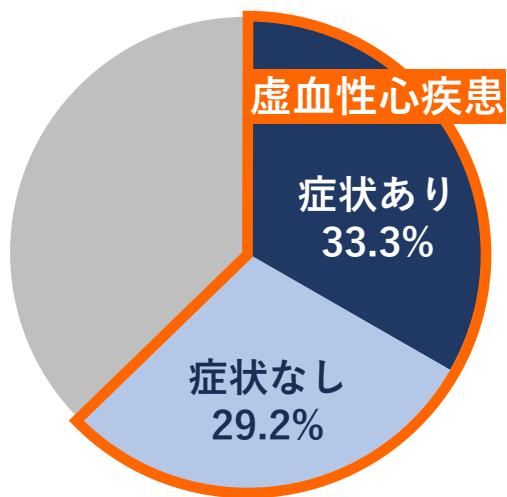
透析患者さんの死亡原因




透析患者さんのうち
約**1/4**の方が
心臓病が原因で
死亡されています。

日本透析医学会 統計調査委員会：図説「わが国の慢性透析療法の現況年別死亡原因の推移2021年」より作図

透析患者さんの虚血性心疾患とその症状



とある調査によると



透析患者さんのうち
約**6割**の方が
虚血性心疾患

(心不全・心筋梗塞) かもしれません。

うち約半分の方は症状もありません。

Joki N. et al: Nephrol Dial Transplant 12: 718-723, 1997より作図

一般的な心臓の検査

心電図

心臓に流れる電流を調べることにより、心臓病の発見や診断には不可欠な検査です。手足や胸部に電極を取り付け、心臓の働きを確認します。

心エコー

超音波を使用し、心臓や血管の形・血流を調べる検査です。心臓の異常を見つけるだけでなく、治療法の選択や治療効果の判定にも役立ちます。

心臓アンモニアPET検査

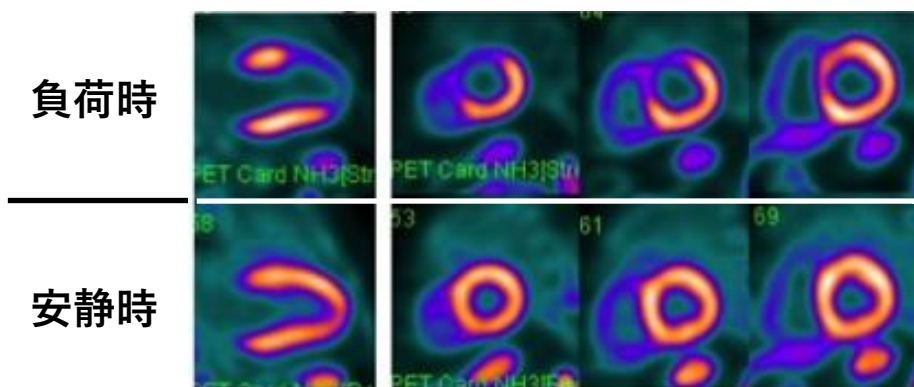
心臓アンモニアPET検査は「 ^{13}N -アンモニア」という放射線を出す物質を含んだ薬を使用して、そこから出る放射線をPET装置で検出し、**心臓の筋肉に流れる血液を画像化**します。**安静時と負荷時の画像を比較し、「心筋のはたらき」を診ることで、狭心症や心筋梗塞の早期発見に役立つ検査**です。



くわしくは
こちら！



アンモニアPET検査の検査画像



リーフレットも
あります！

安静時には血流（オレンジ色）が認められますが、負荷時には血管が狭くなり血流が途絶えていることがわかります。

本検査までの流れ

下記流れに沿って、名古屋共立病院の外来にてご相談下さい。

検査 **名古屋放射線診断クリニック** **窓口・外来** **名古屋共立病院**

まずは
名古屋共立病院の
循環器内科外来を
受診してみてください。

- 01** 名古屋共立病院循環器内科外来を受診
- 02** 循環器内科医師の診察および事前検査
- 03** 紹介状の発行およびPET検査予約
- 04** PET検査後日に外来で結果説明