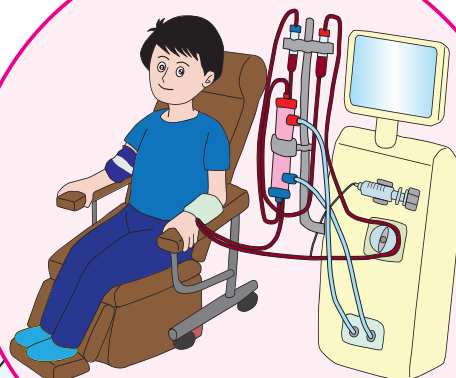
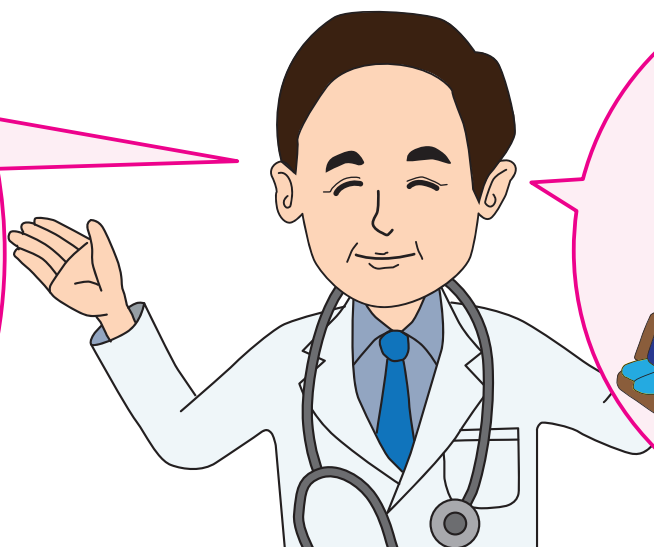


慢性腎臓病(CKD)と人工透析について勉強しましょう!!

# CKD(慢性腎臓病)対策講演会in豊田

慢性腎臓病と人工透析について勉強しましょう



人工透析

## CKD(慢性腎臓病)について ～透析導入前の方に向けて～

講師：鈴木信吉先生(加茂クリニック理事長)／吉川妙子先生(加茂クリニック 管理栄養士)

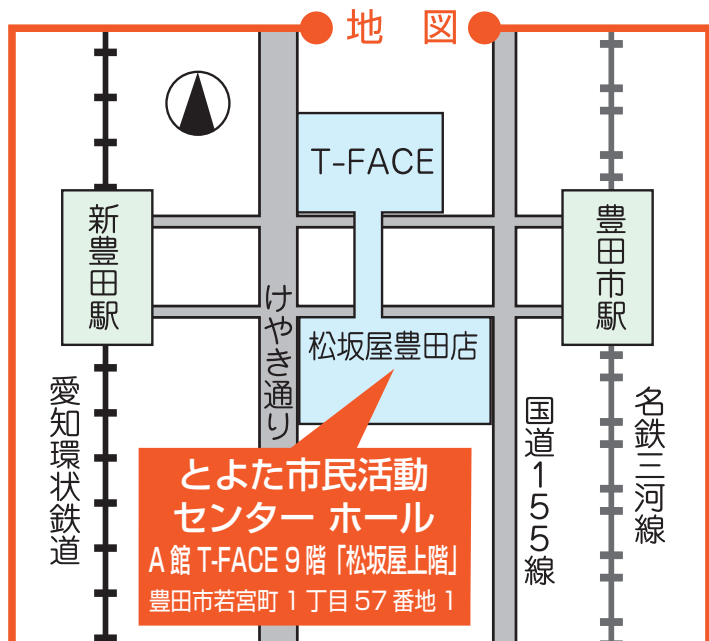
令和元年 **12月1日** (日)

午後2時～4時(開場午後1時45分)

とよた市民活動センター ホール

A館 T-FACE 9階「松坂屋上階」  
豊田市若宮町1丁目57番地1

参加費無料・予約不要



日時：令和元年 **12月1日** (日)  
午後2時～4時(開場午後1時45分)

会場：とよた市民活動センター ホール  
A館 T-FACE 9階「松坂屋上階」  
豊田市若宮町1丁目57番地1

交通：豊田市駅下車西100m

主催：豊田地域腎友会

共催：(一社)愛知県腎臓病協議会(西三河本部)

後援：豊田市

問い合わせ先：豊田地域腎友会

山田美恵子会長：090-5034-3950

E-Mail: toyotajinyukai@gmail.com

豊田地域腎友会と(一社)愛知県腎臓病協議会は、あなたの「命と暮らし」を守るために活動しています。