

## 入会案内

一人で悩んでいませんか  
慢性腎臓病のこと、透析に関すること  
お気軽にご相談下さい。



愛腎協

# 愛知県の各地域には愛腎協の本部・支部・地域腎友会があります。

◎印には地域の腎臓病患者で作る腎友会があります。  
(2020年1月現在)

## 尾張本部

- |      |       |
|------|-------|
| 尾張支部 | 西尾張支部 |
| ◎小牧市 | ○稲沢市  |
| ◎犬山市 | ○清須市  |
| ○岩倉市 | ○あま市  |
| ◎一宮市 | ○愛西市  |
| ○江南市 | ○津島市  |
| ○扶桑町 | ○弥富市  |
| ○大口町 | ○大治町  |
| ○豊山町 | ○大口町  |
|      | ○蟹江町  |
|      | ○飛鳥村  |

## 東尾張本部

- ◎春日井市
- 瀬戸市
- 尾張旭市
- 日進市
- ◎長久手市
- 東郷町

## 西三河本部

- ◎豊田市
- みよし市
- ◎岡崎市
- ◎西尾市
- ◎幸田町
- ◎安城市
- 知立市
- 刈谷市
- 高浜市
- ◎碧南市
- 豊明市

## 東三河本部

- 豊川市
- 蒲郡市
- ◎新城市
- 東栄町
- 設楽町
- 豊根村
- ◎豊橋市
- 田原市

## 名古屋本部

- ◎名古屋市
- ◎北名古屋市



## 知多支部

- 東海市
- 大府市
- 知多市
- 常滑市
- 半田市
- ◎東浦町
- 阿久比町
- 武豊町
- 美浜町
- 南知多町

## 女性部・青年部

愛腎協では女性部(全年齢)と青年部(50歳以下)も活動を行っています。各種セミナー・勉強会・座談会や交流会を開催しています。参加をご希望の方は愛腎協事務局まで。

## 一般社団法人 愛知県腎臓病協議会

〒461-0011 愛知県名古屋市東区白壁 1-50 白壁庁舎内

TEL 052-228-8900 FAX 052-228-8901

Mail aichi1970@aijinkyo.com HP <http://www.aijinkyo.com>

# 血液透析患者一人あたりの平均医療費は 月々40万円！年間約500万円！

医療保険受診での3割負担の場合でも  
月々約12万円、年間約150万円となります。



それまで全額自己負担だった透析医療費は1967年に健康保険の適用となりました。しかし、健康保険の適用になり自己負担がなくなったのは、社会保険本人だけで、その家族は5割、自営業者は3割の自己負担がありました。また、当時は人工腎臓の機械が足りず、誰もが透析治療を受けられるわけではありませんでした。その為、患者本人が立ち上がり患者会を作り、国に対しての訴えが始まりました。



## 実際にあった悲惨な出来事…

透析費用を工面するため、泣く泣く家や土地を売り払ったり家族の透析費が高額になるため、仕方なく離婚する夫婦や自殺する患者もいました。

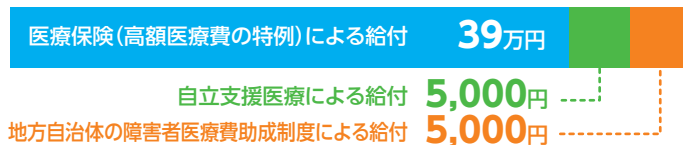
## 現在、透析医療の自己負担はほとんどありません。 これは患者会（腎友会）の運動の成果なのです。

十分な透析も出来ず体調不良を抱えつつも連日の様に国会や厚生労働省（旧厚生省）に出向いての陳情・交渉が行われ、その結果、透析患者も身体障がい者の対象となり、更生医療が適用されました。この事で、透析患者とその家族は高額な医療費の負担による借金、自殺、離婚等の悲惨な状況から救済され「誰でも、いつでも、どこでも」透析を受けられる環境となりました。

愛知県でも患者会が発足し全国の透析患者と連帯し透析医療の改善を推進し、愛知県においての透析医療の問題に対して声を上げてきました。



社会保障制度を利用した場合の一般的な「1か月の透析医療費 **40万円**」



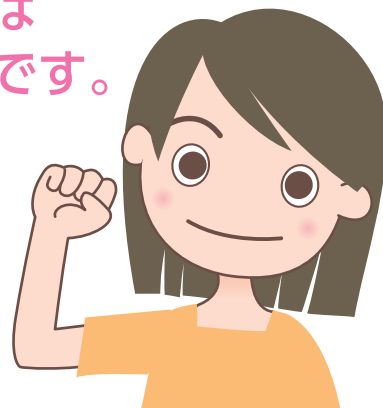
自己負担

**0円**

## しかし、この制度を守っていく為には より多くの患者の団結力が必要なのです。

しかし、近年、国や都道府県の財政も厳しくなり、今また自己負担を増やそうとする動きが始まっています。これに対抗するには多くの患者の団結力が必要なのです。

あなたの入会が大きな力となり、あなただけでなく、後から来る患者の「いのちとくらし」を守ります。ぜひあなたも患者会（腎友会）に入会して下さい。



# 「いのちとくらしを守る」!!

## 🌸わたしたちの組織

**愛腎協**  
あいじんきょう

愛腎協（一般社団法人愛知県腎臓病協議会）は患者の治療と生活に関わる切実な要求の実現を目指して、県や各市町村行政に働きかけをしています。さらに患者同士が手を取り合って共に助けあっていく会として、また県下の腎臓病患者の大きな支えとして、色々な活動を行っています。

**全腎協**  
ぜんじんきょう

全腎協（社団法人全国腎臓病協議会）は全国の患者会が加盟する全国組織です。患者会の会員になることで、都道府県患者会と全腎協に入会することになります。全国の腎臓病患者共通の願いを実現するために活動しています。

## 🌸全国の仲間とつながっています

会 員

透析施設の  
患者会・地域  
腎友会

愛腎協  
(都道府県患者会)

全腎協



皆さんの通院する施設内にあり愛腎協や全腎協の窓口です。会活動の基盤となっています。

県に対し、医療・福祉の制度向上や、患者の生の声を伝えるために様々な働きかけを行っています。

全ての腎臓病患者共通の願いを国の政策へ反映させることを目的に活動しています。

# 全国約33万人の透析仲間と

## 愛腎協の主な活動

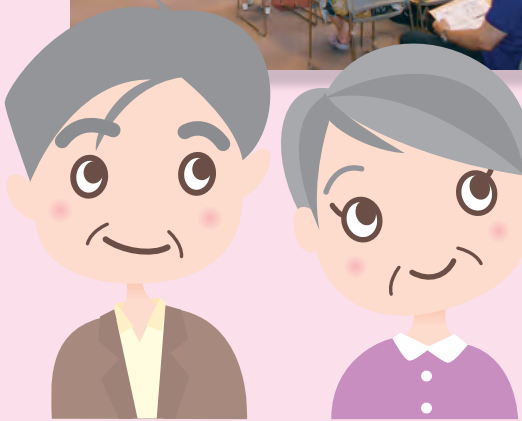
### 身近な情報を提供

情報機関誌「ぜんじんきょう」を年6回、「道標」を年2回、「かわらばん」を毎月配布しています。身近な情報から、医療・福祉の情報まで腎臓を患う方々に役立つ情報をお伝えします。



### 移植医療とCKD (慢性腎臓病) 予防の普及をすすめる

移植希望者や移植者に情報を提供し、移植セミナーや啓発キャンペーンを開催しています。また、新たに透析患者を増やさない為の慢性腎臓病の予防啓発を行っています。

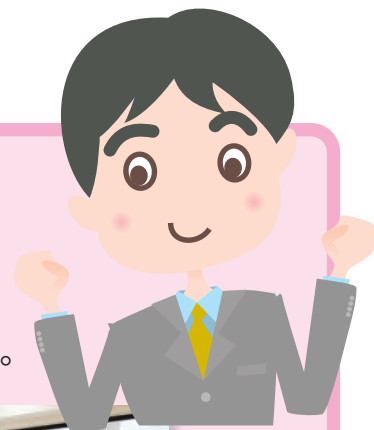


## これから解決していかなければならない問題

- 要介護透析者の通院の問題
- 医療従事者の不足と病院閉鎖の問題
- 医療制度や医療内容の後退の問題
- 移植医療の推進
- 医療費の一部自己負担化の問題
- 透析患者の災害対策
- 長期透析者の合併症の問題
- 透析難民の対策 などなど・・・

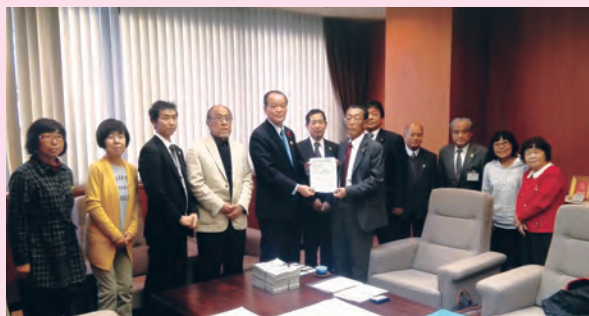
こうした問題を解決するためにも多くの仲間の力が必要で、一人ひとりの入会がその力になります。

# と共に活動しています。



## 国会請願・陳情活動・定期大会

腎臓病患者への医療支援や介護支援、災害対策など国や県、自治体に働きかけています。またその成果は定期大会などで報告されます。



## 会員交流

調理会や講演会などいろいろなイベントを開催して会員・家族の親睦をはかっています。



### 入会方法

皆さんの通院する病院患者会の役員や愛腎協事務局へお問い合わせください。

### 会費

年会費 3,600円 (全腎協 1,800円 愛腎協 1,800円)  
※途中入会を希望される方は事務局までお問い合わせ下さい。

### 青年部・女性部に入会しませんか

愛腎協会員であればどなたでも入会できます。仲間を見つけて楽しい透析ライフを見付けよう！